

**DETTAGLI**

- Abbottonatura nascosta con automatici
- Taschino sul petto
- Taschino portapenne sulla manica
- Rete sulla schiena
- Rete nel sottomanica

**TAGLIE**

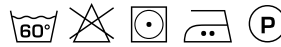
XS ÷ 4XL  
Slim Fit

**COLORE**

- |              |                    |
|--------------|--------------------|
| 006 Bordeaux | 322 Marrone        |
| 000 Nero     | 019 Grigio chiaro  |
| 016 Tortora  | 102 Verde militare |
| 004 Blu      |                    |

**TESSUTO**

65% poliestere  
35% cotone  
200 g / m<sup>2</sup>



Le misure indicate si riferiscono alle taglie **S** per i capi femminili, **L** per i capi maschili. Per i capi a taglia unica le misure indicate sono effettive.

La giacca a maniche lunghe Agata è un vero capo evergreen: stile giovane, praticità e comfort sono i suoi punti di forza. È realizzata in tenace poliestere cotone 200 g/m<sup>2</sup> che garantisce colori molto brillanti e manutenzione semplice. La vestibilità è Slim Fit e presenta il collo coreano, con abbottonatura dalla tradizionale punta all'insù e un taschino lato cuore. La parte posteriore è realizzata interamente in maglia di piquet in colore nero a contrasto, assicurando così una grande traspirabilità e un'ottima areazione. Agata è adatta ai lavaggi ad alte temperature. È proposta in ben otto varianti colore: bianco (in 100% cotone), nero, blu, marrone, tortora, bordeaux, verde militare e grigio chiaro (in 65% poliestere e 35% cotone).

**COLORI DISPONIBILI**



TABELLE TAGLIE  
E CORRISPONDENZE

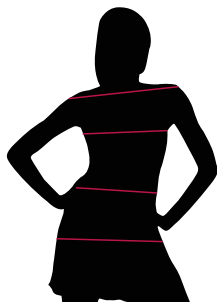
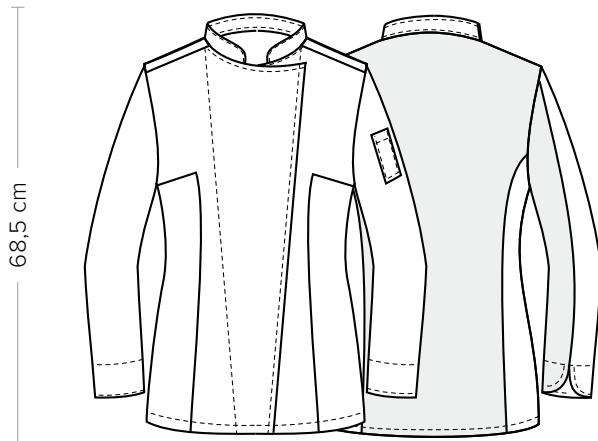


TABELLA ST-K1 SLIM FIT									
TAGLIA	XS	S	M	L	XL	XXL	3XL	4XL	5XL
<b>1 - SPALLE</b>									
<b>2 - TORACE</b> circonferenza	82-88	88-92	92-96	96-102	102-108	108-116	116-124	124-134	134-144
<b>3 - VITA</b> circonferenza	71-75	75-79	79-83	83-90	90-97	97-107	107-116	116-128	128-138
<b>4 - BACINO</b> circonferenza	92-96	96-100	100-104	104-111	111-117	117-125	125-134	134-143	143-153

**GUIDA ALLE TAGLIE** **1)** Prendere le misure anatomiche (corpo con abbigliamento intimo) senza stringere mantenendo ben teso il metro. **Nota:** nel caso vogliate indossare dei camici già con dell'abbigliamento sotto prendete le misure già abbigliati. **2)** Nel caso tra le misure prese vi fosse una misura a cavallo fra 2 taglie vi consigliamo di prendere quella più grande. **3)** Le misure della tabella sono espresse in centimetri.



### DETAILS

- Concealed buttoning with press studs
- Breast pocket
- Pen pocket on sleeve
- Network fabric on the back
- Network fabric on the undersleeve

### SIZES

XS ÷ 4XL  
Slim Fit

### COLOURS

- |              |                    |
|--------------|--------------------|
| 006 Burgundy | 322 Brown          |
| 000 Black    | 019 Light grey     |
| 016 Taupe    | 102 Military green |
| 004 Blue     |                    |

### FABRIC

65% polyester  
35% cotton  
200 g / m<sup>2</sup>



The measures indicated refer to sizes **S** for women, **L** for men. For one-size-fits-all garments, the measurements indicated are effective.

The Agata long-sleeved jacket is a true evergreen garment: young style, practicality and comfort are its strengths. It is made of resistant polyester-cotton (200 g / m<sup>2</sup>), which guarantees very bright colours and simple maintenance. It has a slim fit and features a mandarin collar, with traditional upturned buttoning and a breast pocket. The back is made entirely of a network fabric panel in contrasting black colour, ensuring great breathability and excellent aeration. Agata is suitable for washing at high temperatures. It is available in eight colour options: white (in 100% cotton fabric), black, blue, brown, taupe, burgundy, military green and light grey (in 65% polyester and 35% cotton fabric).

### AVAILABLE COLOURS



006 Burgundy



000 Black



016 Taupe



004 Blue



322 Brown



019 Light grey



102 Military green

SIZE TABLES  
AND CORRESPONDENCES

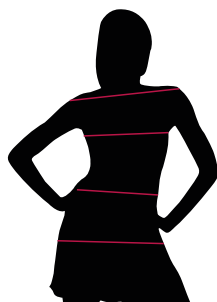


TABLE ST-K1 SLIM FIT

SIZE	XS	S	M	L	XL	XXL	3XL	4XL	5XL
<b>1 - SHOULDERS</b>									
<b>2 - CHEST</b> circumference	82-88	88-92	92-96	96-102	102-108	108-116	116-124	124-134	134-144
<b>3 - WAIST</b> circumference	71-75	75-79	79-83	83-90	90-97	97-107	107-116	116-128	128-138
<b>4 - HIPS</b> circumference	92-96	96-100	100-104	104-111	111-117	117-125	125-134	134-143	143-153

**SIZE GUIDE** **1)** Take the anatomical measurements (body with underwear) without tightening, keeping the measuring tape taut. Note: in case you want to wear of the gowns already with the clothing underneath take the measurements already dressed. **2)** If there is a measure between 2 sizes between the measurements taken, we advise you to take the bigger one. **3)** The measurements in the table are expressed in centimeters.